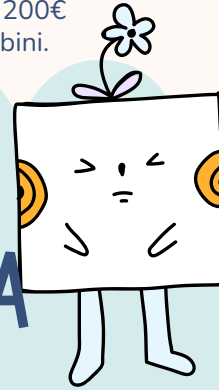




La Chiesa Evangelica Luterana in Italia è la tua casa e la tua famiglia: ritrovarsi e incontrarsi spezza la solitudine e alimenta la nostra fede.

Il modulo di partecipazione è scaricabile direttamente dal sito web della CELI ([qui](#)). Il modulo va compilato in tutte le sue parti. Se qualcosa non è chiaro contatta tranquillamente il decanato. La quota di partecipazione è di 200€ per gli adulti e 100€ per i bambini.

ANCORA QUALCOSA



Chi?

Il campo adulti e famiglie verrà coordinato e animato dalla pastora Magdalena Tiebel-Gerdes (Ispra-Varese) e dal pastore Alberto Rocchini (Torre Annunziata)



Famiglie allargate

Ogni persona e famiglia avrà spazi per la sua privacy ma l'obiettivo è stare insieme. Condividere il tempo, le esperienze. Ma anche divertirsi tanto.

CONTACT US!

Decanato - Roma
Via Aurelia Antica 391
+39 0666030104
decanato@chiesaluterana.it

DOMANDE?

Mi sentirò a mio agio? Posso portare un amico o un'amica di mio figlio? Come sarà il gruppo?

Hai quasi deciso di partecipare ma ci sono delle domande? Contatta la pastora Magdalena Tiebel-Gerdes (tiebel-gerdes@chiesaluterana.it) oppure il pastore Alberto Rocchini (rocchini@chiesaluterana.it)



Dal 6 al 13 luglio
2024

VACANZA PER ADULTI E FAMIGLIE



MONASTERO SANTA CROCE

Bocca di Magra

COSA?

Care famiglie e cari "adulti" CELI, avete voglia di caldo, sole, mare e di un programma rilassante con altre simpatiche famiglie luterane provenienti da tutta Italia in un luogo fantastico? L'esperienza dello scorso anno ci ha confermato l'importanza della vacanza per famiglie CELI: perciò ripeteremo la possibilità.



Nota bene

Per partire metteremo insieme un bel gruppo proveniente da tutta la Penisola: sviluppiamo il senso di appartenenza alla nostra chiesa.

Anche tu puoi far parte di questo gruppo. Anzi, manchi proprio tu, quindi non esitare e vieni a far parte di una esperienza che si rivelerà entusiasmante.

DOVE?

Il Monastero si trova ad Ameglia in provincia di La Spezia. Si tratta di un complesso spazioso con accesso diretto alla spiaggia, campo sportivo, ristorante...



Se Dio non accettasse il divertimento, allora non vorrei andare in paradiso. (M. Luther)

Sistemazione in camere familiari con bagno privato in due case adiacenti con cucina (cena al ristorante), dove saremo tra di noi.

PER PARTIRE

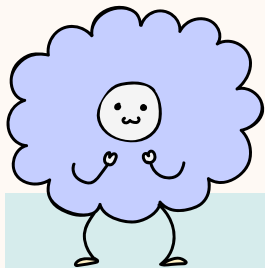
Piccoli passi di avvicinamento

STEP 1

Comincia a pensarci, se puoi coinvolgi la tua famiglia. Hai tempo fino al 1 giugno!

STEP 3

Escursioni comuni alle spiagge e alle Cinque Terre, gita in moto e barca, giochi e divertimento, tempo libero, meditazioni e storie bibliche.



STEP 2

Il campo verrà supportato dal contributo della CELI, perciò non pensare innanzitutto a quanto ti costerà: pensa a quanto potrebbe essere bello partecipare.



STEP 4

Occhio: i posti previsti sono limitati. Perciò iscriviti in fretta inviando il modulo di partecipazione compilato alla mail decanato@chiesaluterana.it

STEP 6

Ricorda di prenotare (a tuo carico) i viaggi di andata (entro le 17 del 6 luglio) e ritorno (dopo le 10,30 del 13 luglio)

STEP 5

Organizzare una vacanza è impegnativo. Tranquillo/a la maggior parte del lavoro è stato già fatto. Tu occupati del viaggio.

FRAGEN?

Werde ich mich wohlfühlen? Kann ich einen Freund oder einen Freund meines Kindes mitbringen? Wie wird die Gruppe sein?

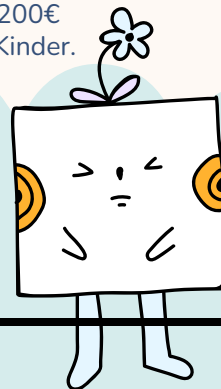
Du hast dich schon fast entschieden, teilzunehmen, hast aber noch Fragen? Wende dich an Pfarrerin Magdalena Tiebel-Gerdes (tibelgerdes@chiesaluterana.it) oder Pfarrer Alberto Rocchini (rocchini@chiesaluterana.it)



Die Evangelisch-Lutherische Kirche in Italien ist dein Haus und deine Familie: Zusammenkommen und sich treffen durchbricht die Einsamkeit und nährt unseren Glauben.

Das Anmeldeformular kann direkt von der ELKI-Website heruntergeladen werden ([hier](#)). Das Formular muss vollständig ausgefüllt werden. Wenn etwas unklar ist, kontaktiere bitte das Dekanat. Die Teilnahmegebühr beträgt 200€ für Erwachsene und 100€ für Kinder.

NOCH ETWAS...



Wer?

Die ELKI-Erwachsene und Familienfreizeit wird von Pfarrerin Magdalena Tiebel-Gerdes (Ispra-Varese) und Pfarrer Alberto Rocchini (Torre Annunziata) koordiniert und geleitet.



Erweiterte Familien

Jede Erwachsene und Familie hat Platz für ihre Privatsphäre, aber das Ziel ist es, zusammen zu sein. Gemeinsam Zeit zu verbringen, Erfahrungen teilen. Und viel Spaß zu haben!

CONTACT US!

Decanato - Roma
Via Aurelia Antica 391
+39 0666030104
decanato@chiesaluterana.it



6. bis. 13 Juli
2024

ERWACHSENE UND FAMILIEN- FREIZEIT



MONASTERO SANTA CROCE

Bocca di Magra

WAS?

Liebe ELKI-Erwachsene und Familien, freut ihr euch auf Wärme, Sonne, Meer und ein entspannendes Programm mit anderen netten lutherischen Familien aus ganz Italien an einem fantastischen Ort?

Die Erfahrung des letzten Jahres hat uns bestätigt, wie wichtig der ELKI-Familienurlaub ist, deshalb werden wir dieses Angebot wiederholen.



Beachten Sie bitte

Wir werden eine gute Gruppe aus der ganzen Halbinsel zusammenstellen: Lass uns so ein Gefühl der Zugehörigkeit zu unserer Kirche entwickeln.

Auch du kannst ein Teil dieser Gruppe sein. In der Tat verpasst du etwas, also zögere nicht und komm und sei Teil einer Erfahrung, die aufregend sein wird.

WO?

Das Kloster befindet sich in Ameglia in der Provinz von La Spezia. Es ist eine großzügige Anlage mit direktem Zugang zum Strand, Sportplatz, Restaurant und...



Wenn Gott keinen Spaß verstünde, so möchte ich nicht in den Himmel.
(M. Luther)

Unterbringung in Familienzimmern mit eigenem Bad in zwei nebeneinander liegenden Häusern mit Küche (Abendessen im Restaurant), wo wir unter uns sein werden.

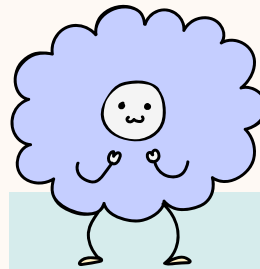
WAS IST ZU TUN?

STEP 1

Denk darüber nach und beziehe deine Familie mit ein. Du hast bis zum 1. Juni Zeit!

STEP 3

Gemeinsame Ausflüge zu den Stränden und der Cinque Terre, Motor-Bootsfahrten, Spiel und Spaß, Freizeit, Meditationen und Bibelgeschichten.



STEP 2

Das Camp wird durch den ELKI-Beitrag unterstützt, also denk nicht in erster Linie daran, wie viel es dich kosten wird: Denk daran, wie schön es sein könnte, daran teilzunehmen.



STEP 4

Bitte beachte: Die Plätze sind begrenzt. Melde dich also schnell an, indem du das ausgefüllte Anmeldeformular an decanato@chiesaluterana.it schickst.

STEP 6

Denke daran, die Hinfahrt (bis zum 6. Juli um 17 Uhr) und die Rückfahrt (am 13. Juli nach 10.30 Uhr) auf eigene Kosten zu buchen.

STEP 5

Eine Reise zu organisieren ist eine Herausforderung. Keine Sorge, der größte Teil der Arbeit ist bereits erledigt. Du brauchst dich nur um die Fahrt zu kümmern